

# G40, G50, G40 Air и G50 Air

Сварочные маски с поднимающимся экраном



G40 и G50 - это комбинация сварочной маски и щитка для шлифовальных работ. Большой панорамный экран обеспечивает отличный обзор и надежную защиту при шлифовке.

G40 имеет светофильтр с постоянным затемнением для сварки, который находится в поднимающемся экране.

G50 имеет автоматически затемняющийся фильтр (ADF), расположенный в откидывающемся щитке.

Степень затемнения автоматического фильтра регулируется от DIN 9 до DIN 13.

- Небольшой вес и комфортное оголовье
- Автоматическое или постоянное затемнение
- Большой внутренний экран для шлифовки
- Возможность комплектации блоком подачи воздуха.

Дополнительная информация на сайте [esab.com](http://esab.com)

## Применение

- TIG сварка
- MMA сварка
- MIG/MAG сварка
- Плазменная сварка; плазменная резка
- Воздушно-дуговая строжка
- Газосварка
- Газорезка
- Шлифовка/Зачистка



*Большой обзор*



*G40/G50 Air*

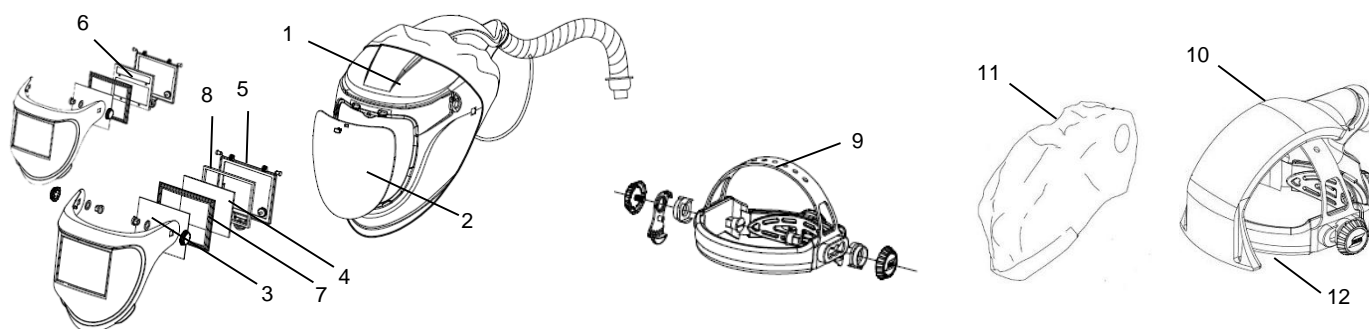
# G40, G50, G40 Air и G50 Air

## Технические характеристики

Модель	G40	G50
Площадь обзора	60 x 110 / 90 x 110	97 x 47 мм
Уровень затемнения	DIN 10	9-13 Automatic
Питание		солнечные батареи
Уровень светофильтра		1/1/1/2
Вес	700 г	730 г
Вес for air	870 г	890 г

## Информация для заказа

G40 60 x 110	0700000436
G40 90 x 110	0700000437
G50 9-13	0700000438
G40 Air 60 x 110 для блока подачи воздуха	0700000439
G40 Air 90 x 110 для блока подачи воздуха	0700000440
G50 Air 9-13 для блока подачи воздуха	0700000441
1. Корпус маски G40 и G50	0700000515
2. Большой внутренний экран G40 и G50 – прозрачный	0700000501
3. Внешняя защитная пластина G40 и G50	0700000517
4. Защитное стекло G40 60 x 110, 10 DIN	0160292003
4. Защитное стекло G40 90 x 110, 10 DIN	0760031633
5. Фиксатор стекла G40 и G50	0700000518
6. G50 ADF	0700000523
9. Оголовье	0700000415
10. Оголовье с воздуховодом	0700000420
11. Лицевое уплотнение	0700000512
12. Мягкая накладка for air	0700000274



ESAB / esab.com

